



20
km/h



19.06.2024 Г.

УКАЗАНИЯ И ТРЕБОВАНИЯ К БЕЗОПАСНОСТИ

для территории предприятия Progroup

PM1 (Burg)

PM2 (Eisenhüttenstadt)

PM3 (Sandersdorf-Brehna)

info@progroup.ag



1. РАСПОРЯЖЕНИЯ



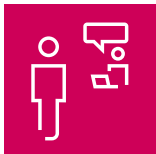
Необходимо следовать инструкциям персонала компании Progroup по погрузке.

2. ДВИЖЕНИЕ НА ТЕРРИТОРИИ ПРЕДПРИЯТИЯ



Действуют **Общие правила дорожного движения**. Проявляйте внимание к другим участникам дорожного движения! Приоритет отдается автопогрузчикам и рельсовому транспорту. Соблюдайте допустимую максимальную скорость для **грузовых автомобилей в 20 км/ч** и допустимый общий вес для транспортировочных грузовых автомобилей, которых следует неукоснительно придерживаться.

3. РЕГИСТРАЦИЯ



Перед погрузкой и разгрузкой товара лицо, управляющее транспортным средством, должно зарегистрироваться в **регистрационном** терминале. Сопровождающие лица также должны быть зарегистрированы здесь. Если возникли проблемы с регистрацией (например, неполный комплект документов), сообщите об этом на проходной. Доставка возможна только в обычные часы работы склада на предприятии.



Отправка: с воскресенья, 21:30, до субботы, 05:30
Разгрузка: в будние дни с 06:00 до 22:00

Дополнительное время должно быть согласовано с отделом размещения заказов и отделом закупки макулатуры!

4. ПАРКОВКА, ПОДЪЕЗД К ТОЧКАМ ОСТАНОВКИ



Для парковки автомобиля используйте только специально помеченные, отведенные для этого места. Подъезжайте к **пунктам погрузки и разгрузки** (логистическим пунктам) только по вызову на панели вызова или по указанию персонала погрузки компании Progroup.

5. СРЕДСТВА ИНДИВИДУАЛЬНОЙ ЗАЩИТЫ (СИЗ)



При входе на территорию предприятия необходимо надевать СИЗ. Оно состоит из **сигнального жилета** и закрытой **защитной обуви**. При разгрузке бумаги насыпом надевайте **защитные очки** и **каску**.



6. ПРЕБЫВАНИЕ



Пребывание на наших заводах разрешено только для погрузочных и/или разгрузочных работ. Перерывы между сменами должны проводиться вне территории предприятия. Перерывы во время вождения (перерывы не более 45 минут) допускаются в исключительных случаях. Вы можете находиться только в специально отведенных местах в зоне погрузки и разгрузки. Соблюдайте **полный запрет на употребление алкоголя** на территории соответствующего предприятия Progroup. Вход в зоны, отличные от обозначенных логистических точек, строго запрещен. Справлять естественные потребности разрешено только **в специально отведенных туалетах, запрещено курить** на всей территории предприятия – **в том числе и в грузовых автомобилях!**

7. ГИГИЕНА И БЕЗОПАСНОСТЬ ПРОДУКЦИИ



Есть и пить разрешается только в комнатах отдыха.
К продукту нельзя прикасаться.
Необходимо соблюдать общие требования GMP.

8. МАНЕВРИРОВАНИЕ, ВЪЕЗД В ЗОНЫ ПОГРУЗКИ/ РАЗГРУЗКИ



При **маневрировании** на территории предприятия должны быть включены сигнальные огни. При движении задним ходом необходимо соблюдать особую осторожность: Только при включенных сигнальных огнях и, по возможности, с инструктажем от сотрудников Progroup. Въезд в цех бумаги насыпом разрешается только после предварительного запроса и соответствующего инструктажа сотрудниками Progroup. Въезд в цех отгрузки разрешается только после вызова через панель вызова.

9. ПОДТВЕРЖДЕНИЕ СРЕДСТВ КРЕПЛЕНИЯ ГРУЗА



Перед погрузкой вы должны подтвердить, что у вас есть необходимые средства для **крепления** груза. Если это не так, Progroup откажет в погрузке.

Необходимые **погрузочные приспособления** можно приобрести в соответствующей зоне отгрузки Progroup. Впоследствии счет за них будет выставлен транспортной компании. Возврат после использования невозможен.



10. ПОДГОТОВКА ЗАГРУЗКИ



Брезент открывается со стороны загрузки. Погрузочная **платформа** должна быть пустой (без поддонов), чистой и без жирных пятен. Средства для крепления груза готовы к проверке сотрудником Progroup. Если погрузочная платформа влажная, компания Progroup также откажет в погрузке.

11. ДОСТУП НА ПОГРУЗОЧНУЮ ПЛАТФОРМУ



Доступ **на погрузочную платформу** разрешается только по согласованию с грузчиком и с использованием соответствующих приспособлений. Во время погрузки водитель транспортного средства должен находиться в обозначенной безопасной зоне.

12. СОПРОВОЖДАЮЩИЕ ЛИЦА



Сопровождающие лица без СИЗ должны находиться в кабине водителя во время погрузочных работ. Если они хотят покинуть грузовой автомобиль, они должны надеть СИЗ (см. 5.). Сопровождающие лица также не имеют доступа в цеха предприятия.

13. ФИКСАЦИЯ ГРУЗА



Водитель транспортного средства должен **фиксировать груз** или снять с него крепление в месте, указанном ему персоналом компании Progroup. Сертифицированный боковой тент не учитывается при фиксации груза. Фиксация груза должна выполняться в соответствии со стандартами DIN и EN, а также директивами VDI 2700 и далее для автодорожного транспорта. Сотрудники компании Progroup проверяют, закреплен ли груз в соответствии с правилами безопасной погрузки. Если претензий нет, вы получите грузовые документы / накладную и сможете выехать.



14. УЩЕРБ НА ТЕРРИТОРИИ ПРЕДПРИЯТИЯ (СОБСТВЕННЫЕ АВТОМОБИЛИ ИЛИ АВТОМОБИЛИ ТРЕТЬИХ СТОРОН)



Обо всем **ущербе**, причиненном лицами, управляющими транспортным средством, ущербе автомобилю, который не позволяет ему продолжать движение, или об ущербе, причиненном персоналом, осуществляющим погрузку, необходимо немедленно сообщить персоналу компании Progroup.

Неисправные автомобили третьих сторон (не из собственного автопарка Progroup) не могут оставаться на территории предприятия по соображениям безопасности.

Транспортная компания или соответствующий клиент должны немедленно обеспечить вывоз автомобиля за пределы территории предприятия. Если это невозможно, необходимо сообщить об этом сотруднику Progroup. Progroup организует вывоз за счет транспортной компании или клиента.

15. ПОЖАРНАЯ СИГНАЛИЗАЦИЯ



В случае тревоги необходимо следовать указаниям персонала Progroup.

В случае тревоги все лица, находящиеся на территории компании, должны собраться в установленных местах сбора. Подробные списки лиц можно получить на проходной.



16. НАРУШЕНИЕ



Progroup оставляет за собой право задержать или отказать в погрузке и разгрузке, а также отказать в разгрузке транспортного средства в случае несоблюдения правил и нарушения этих указаний.

Руководитель предприятия PM1

Руководитель отдела логистики предприятия PM1

Руководитель предприятия PM2

Руководитель отдела логистики предприятия PM2

Руководитель предприятия PM3

Руководитель отдела логистики предприятия PM3