

PREPARAZIONE DEL CARICO - IN ORIZZONTALE

Situazione al: 09/10/2020



1. La spedizione può essere eseguita SOLO previa verifica delle norme antinfortunistiche vigenti.



2. Posizionare i cunei e i tappetini antiscivolo



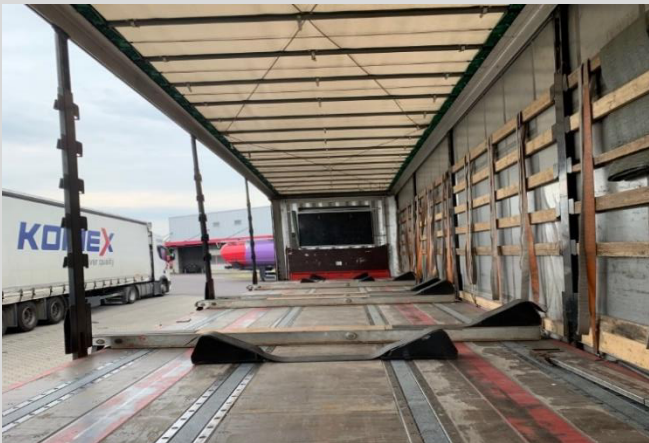
3. Posizionare le sbarre, i tappetini antiscivolo e preparare le cinghie

PREPARAZIONE DEL CARICO - IN ORIZZONTALE

Situazione al: 09/10/2020



4. Il veicolo pronto dovrebbe essere così!



5. Consegnare il modulo di registrazione "Progroup Paper carico bobine" in ufficio spedizioni.
6. Il conducente attende sul veicolo! Verrete fatti accedere alla zona di carico direttamente dal personale presente.
È severamente PROIBITO attraversare l'area spedizioni!