

## PŘÍPRAVA VOZIDLA – VODOROVNÁ NAKLÁDKA

Stav: 9.10.2020



1. Odbavení lze realizovat POUZE s platnou kontrolou dle předpisů úrazové prevence (UVV)!



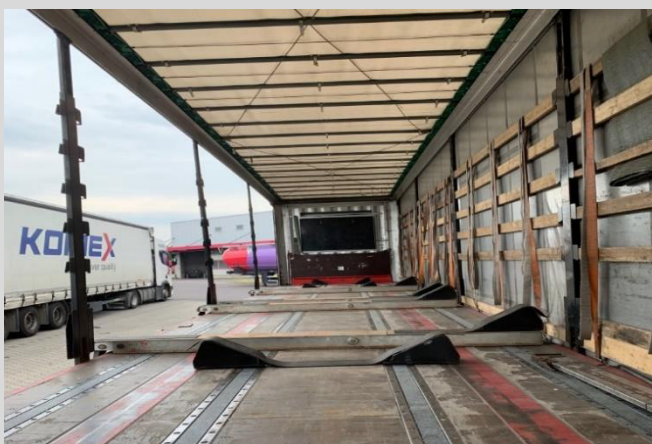
2. Vyložte a umístěte klíny a položte protiskluzové rohože



3. Umístěte transportní konstrukce, položte protiskluzové rohože a připravte upínací popruhy

## PŘÍPRAVA VOZIDLA – VODOROVNÁ NAKLÁDKA

Stav: 9.10.2020



4. Hotově připravené vozidlo by mělo vypadat takto.



5. Přihlašovací formulář „Nakládka rolí Progroup Paper“ odevzdejte v expediční kanceláři.
6. Řidič čeká ve vozidle! K vjezdu do nakládací haly budete vyzváni personálem expedice!  
**Nepovolený vstup do úseku expedice je ZAKÁZÁN!**